

Fietsen

Omcirkel het juiste antwoord.

Vraag 1

Wie is geen bestuurder?

- A: Een meisje dat met haar paard aan de teugel loopt.
- B: Een meneer in een invalidervoertuig.
- C: Een jongen die op het fietspad skate.
- D: Een jongen die op zijn crossfiets rijdt.
- E: Een meisje dat op een paard rijdt.

Vraag 2

Mevrouw de Haan rijdt in een invalidervoertuig op de rijweg. Wat is zij: voetganger, bestuurder of passagier?



- A: passagier
- B: voetganger
- C: bestuurder

Vraag 3

Wat betekent dit bord?



- A: Je mag hier niet fietsen.
- B: Je mag hier fietsen.
- C: Je moet hier fietsen.
- D: Je moet hier fietsen of bromfietsen.

Vraag 4

Langs de weg staat dit bord. Welke voertuigen kun je hier verwachten?



- A: Fietsers, snorfietsers en bromfietsers.
- B: Fietsers.
- C: Fietsers en snorfietsers.

Vraag 5

Van welk voertuig is dit kentekenbord?

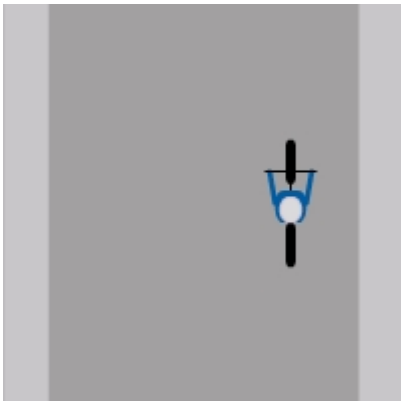


- A: een taxi
- B: een auto
- C: een snorfiets
- D: een bromfiets

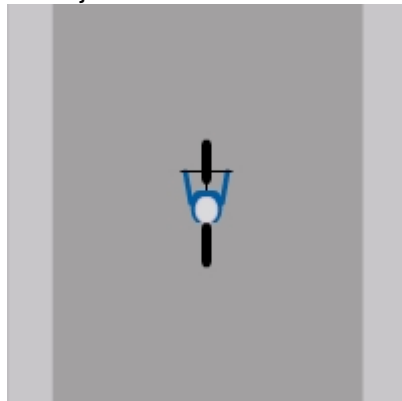
Vraag 6

Op de tekeningen zie je verschillende kinderen fietsen. Wie fietst veilig?

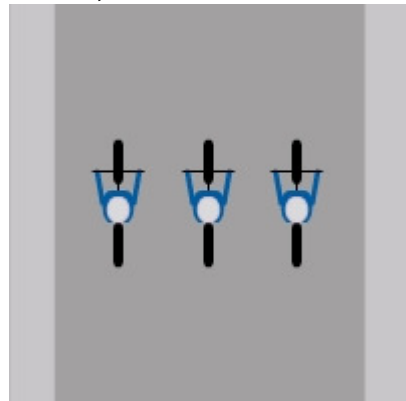
A: Brian



B: Thijs

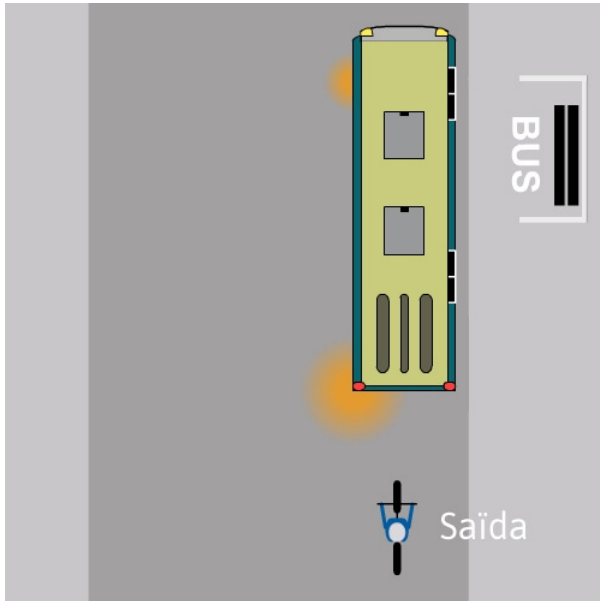


C: Noa, Roan en Luca



Vraag 7

Saïda fietst langs de bushalte. Mag zij de bus nu inhalen?



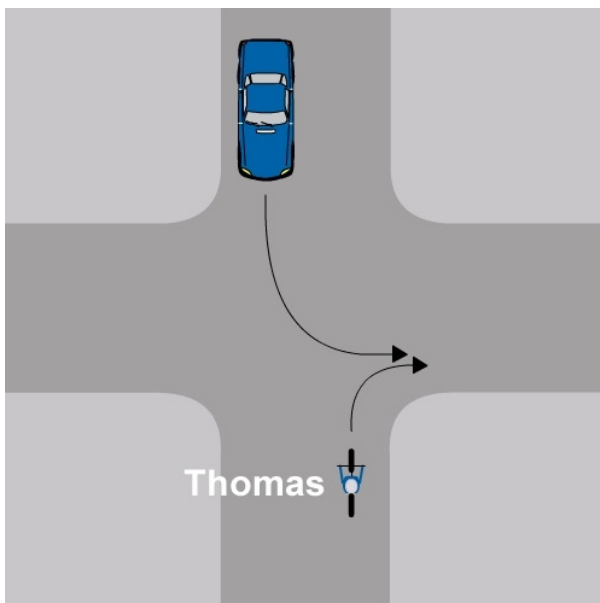
A: Ja, ze mag inhalen.

B: Nee, want een fietser mag een bus nooit inhalen.

C: Nee, want de bus gaat wegrijden van de halte.

Vraag 8

Thomas slaat rechtsaf, de auto slaat linksaf. Welke regel geldt hier?



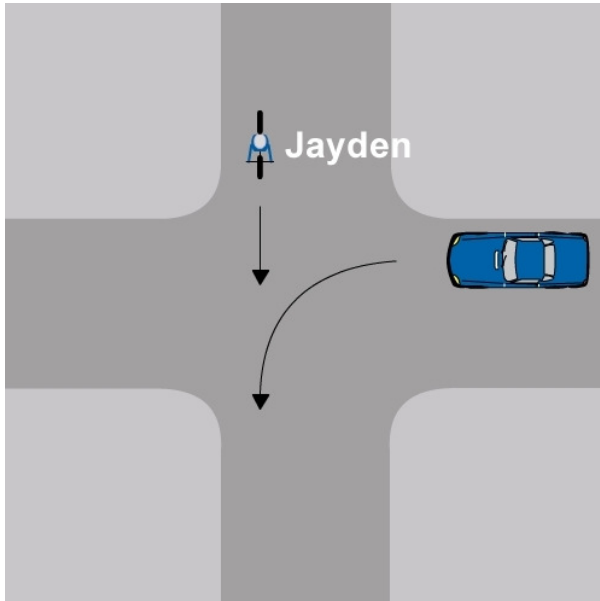
A: Kleine bocht gaat voor grote bocht.

B: Geef het door, rechts gaat voor.

C: Rechtdoor op dezelfde weg gaat voor.

Vraag 9

Jayden komt een auto tegen. Wie mag voorgaan?



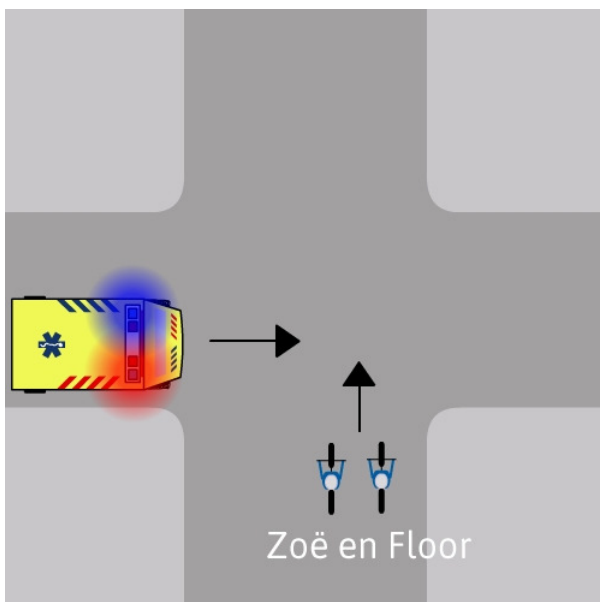
A: De auto, want die komt van rechts.

B: Jayden, want die komt van rechts.

C: Jayden, want die gaat rechtdoor.

Vraag 10

Zoë en Floor willen rechtdoor fietsen. Van links komt een ambulance met sirene en zwaailicht aan. Wie mag voorgaan?

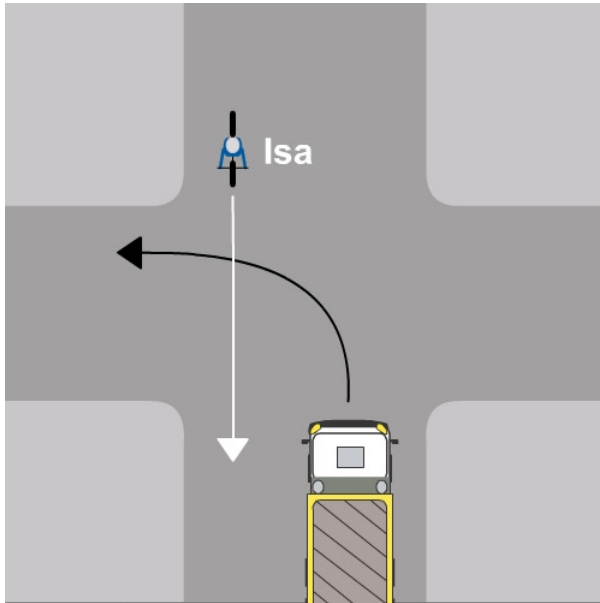


A: Zoë en Floor, want die komen van rechts.

B: De ambulance, want die heeft zijn sirene en zwaailicht aan.

Vraag 11

Isa wil rechtdoor fietsen. De vrachtwagen slaat linksaf. Welke regel geldt hier?



- A: Kleine bocht gaat voor grote bocht.
- B: Geef het door, rechts gaat voor.
- C: Rechtdoor op dezelfde weg gaat voor.

Vraag 12

Sacha wil links afslaan. Olivia gaat rechtdoor. Wie mag voorgaan?



- A: Sacha mag voorgaan, want zij maakt een grote bocht.
- B: Olivia mag voorgaan, want zij gaat rechtdoor op dezelfde weg.

Vraag 13

Hoe kan een fietser richting aangeven?

A: Door een grote bocht te maken.

B: Door zijn hand uit te steken.

C: Door te bellen.

Vraag 14

Mevrouw Bos rijdt op het midden op de weg voordat ze linksaf slaat. Hoe heet dit?



A: afsnijden

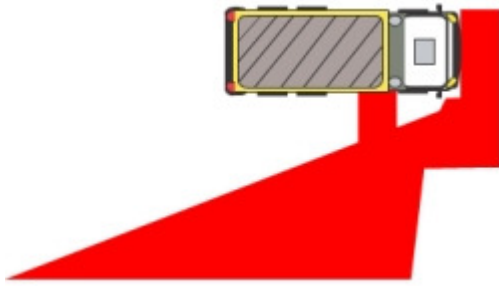
B: spookrijden

C: voorsorteren

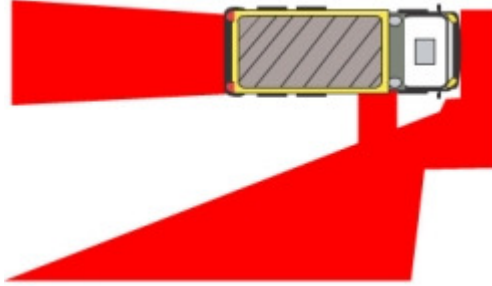
Vraag 15

Hier zie je drie tekeningen van een vrachtwagen. De dode hoek is rood gemaakt. Welke is de goede tekening?

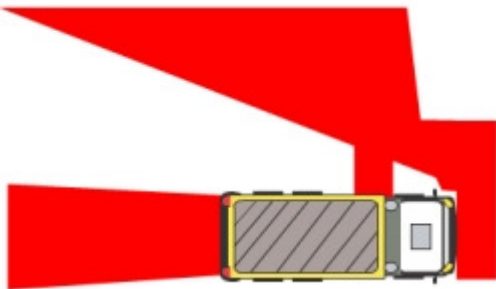
A:



B:

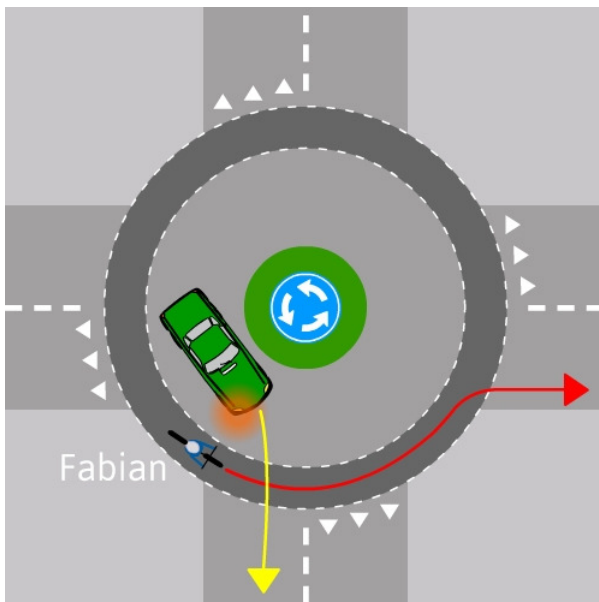


C:



Vraag 16

Fabian fietst op de rotonde. Een auto wil de rotonde verlaten. Wie mag voorgaan?



A: Fabian

B: de auto

Vraag 17

Mila en Jasmijn willen hier oversteken. Wie mag voorgaan: de meiden of de auto?



A: Mila en Jasmijn mogen voorgaan, want zij lopen over een uitrit.

B: De auto mag voorgaan, want die rijdt over een uitrit.

Vraag 18

Op de foto's zie je verschillende kinderen die willen oversteken. Wie staan bij een uitrit?

A: Fien en Lizzy



B: Niels en Feline



C: Eva en Elise



D: Roan en Casper



Vraag 19

Welke van deze voertuigen is geen voorrangvoertuig?

A:



B:



C:



Vraag 20

Wanneer heb je verlichting op je fiets nodig?

A: Als het regent.

B: Als het donker, schemerig of mistig is.

C: Na 18.00 uur.

D: Na 19.00 uur.